

2009년 2월 4주(2. 22 ~ 2. 28)

한국석유공사 석유정보센터  
www.petronet.co.kr

## 주간 국내유가 동향

## 1. 국내 가격 동향

금주(2.4주) 국내 휘발유 주유소판매가격은 2월 중순 연중 최고치를 기록한 국제제품가격의 영향으로 전주대비 21.83원 상승, 올해 들어 처음으로 1,500원대를 돌파

반면, 경유는 2월 중순에도 국제제품가격 약세가 이어지면서 전주대비 8.61원 하락, 1월4주 이후 4주째 하락세를 보임

오픈넷 일일가격 추이 (원/리터)

구 분	2.22(일)	2.23(월)	2.24(화)	2.25(수)	2.26(목)
휘 발 유	1,516.61	1,518.37	1,520.16	1,520.86	1,520.83
실내 등유	927.57	927.07	926.53	925.31	922.78
경 유	1,312.91	1,311.56	1,310.26	1,308.94	1,306.75

전주(2.3주) 정유사 판매가격은 휘발유가 ↑11.28원 상승한 반면, 실내등유 ↓30.81원, 경유 ↓23.46원 하락

정유사 주간가격 추이 (원/리터)

구 분	1.3주	1.4주	2.1주	2.2주	2.3주
휘 발 유	1,327.15	1,360.67	1,397.68	1,415.04	1,426.32
실내 등유	775.76	760.38	777.78	772.31	741.50
경 유	1,252.70	1,211.43	1,208.39	1,192.44	1,168.98

## 2. 국제 가격 동향

금주 국제 유가(WTI)는 미국의 휘발유 소비 증가 기대감과 OPEC의 추가 감산 가능성 시사 등의 영향으로 전주대비 10.1% 상승, 1월4주 이후 4주 만에 반등

반면, 국내제품가격 결정의 주요 요인인 싱가포르 현물시장의 휘발유 및 경유가격은 역내 공급부족이 완화되면서 전주대비 각각 5.7%, 2.3% 하락

(단위 : \$/bbl)

구분	휘발유 (92RON)	등유	경유 (0.05%)	원유 (WTI)	환율 (원/\$)
08. 2. 1주	99.24	105.00	106.90	91.15	946.26
08. 7. 1주	145.70	175.72	178.06	142.48	1,043.54
09. 2. 2주	58.67	54.57	54.48	37.13	1,386.96
09. 2. 3주(A)	55.22	50.95	50.96	37.10	1,439.58
09. 2. 4주(B)	52.09	49.80	49.80	40.86	1,506.50
전주비(B-A)	-3.13	-1.15	-1.16	3.76	66.92

※ 2월 4주(2. 23 ~ 2. 26)

## 3. 향후 전망

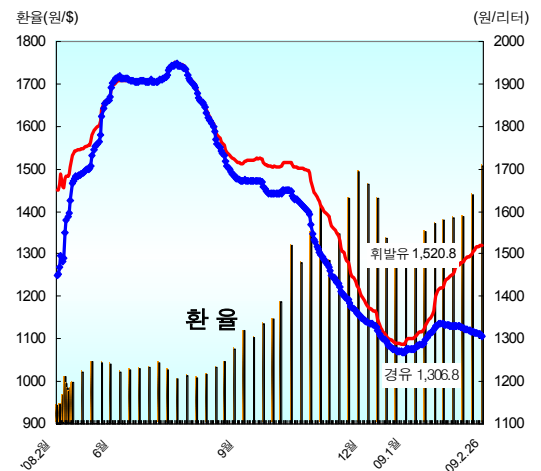
글로벌 경기 침체 장기화에 대한 우려가 다시 불거지면서 국제유가가 약세를 보이고 있지만, 최근 급등하고 있는 환율의 영향으로 향후 국내 석유제품 가격은 보험세를 보일 것으로 전망

주간 주유소 판매가격 추이

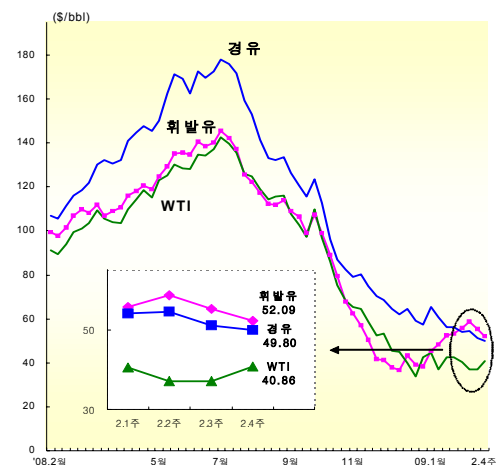
(원/리터)

구 분	2.3주	2.4주	전주비
휘 발 유	1,497.56	1,519.39	↑21.83
실내 등유	932.82	925.42	↓7.40
경 유	1,318.66	1,310.05	↓8.61

[일일 주유소 판매가격 추이]



[주간 국제유가 추이]



일일 국제유가 추이

(\$/bbl)

구분	2.23	2.24	2.25	2.26
휘발유	53.40	51.24	51.48	52.23
경 유	49.33	48.22	50.04	51.61
WTI	37.33	39.18	41.83	45.10